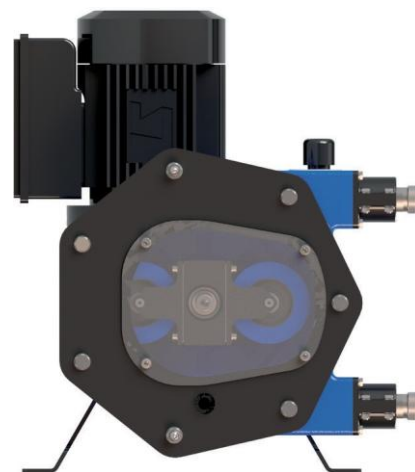
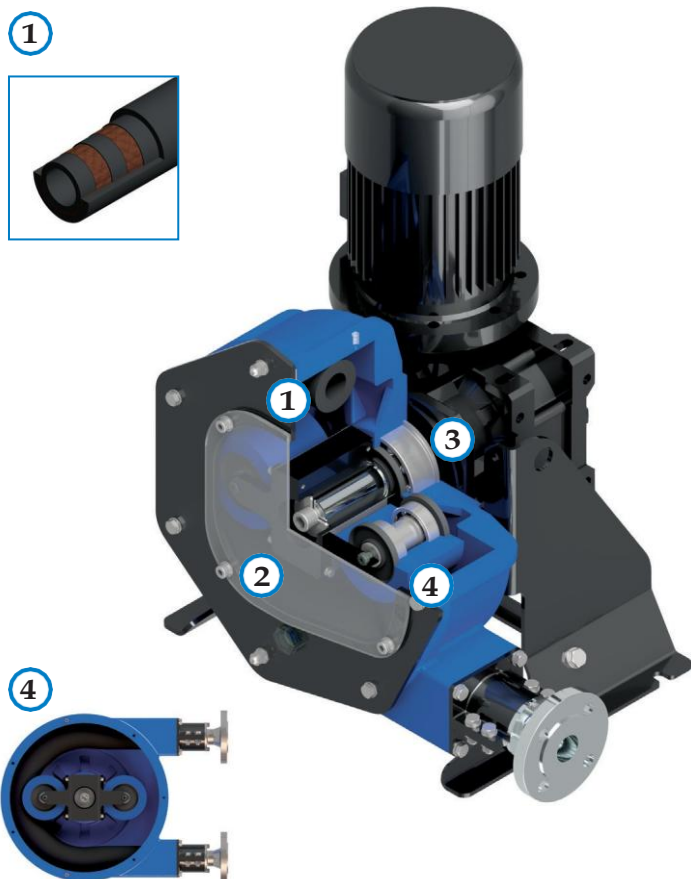


# PERIBEST I12 DATASHEET

TECHNICKÉ SPECIFIKACE	MODEL I12
Max. Průtok (nepřetržitý)	180 l/hod.
Kapacita	0,037 l/ot.
Max. Výtlak	10 bar
Max. Teplota	80 °C
Světlost hadice	13 mm.
Materiál hadice	NR, EPDM a NBR (Food Grade)
Materiál koncovek	AISI-316, PP, PVDF (PTFE)
Materiál těla čerpadla	Hliník s práškovou barvou
Materiál rolen	Dural s elox ochranou



## HLAVNÍ VÝHODY A FUNKCE



### 1 NEJNOVĚJŠÍ TECHNOLOGIE HADIC

ÚSPORA NA SPOTŘEBĚ HADIC A SNADNÁ VÝMĚNA

### 2 SNADNÁ MONTÁŽ, PROVOZ A ÚDRŽBA

ÚSPORA NÁKLADŮ NA UDRŽBU A SNADNÁ  
A RYCHLÁ MONTÁŽ A DEMONTÁŽ

### 3 ROBUSTNÍ KONSTRUKCE PRO TY NEJNÁROČNĚJŠÍ APLIKACE DO 10 BAR

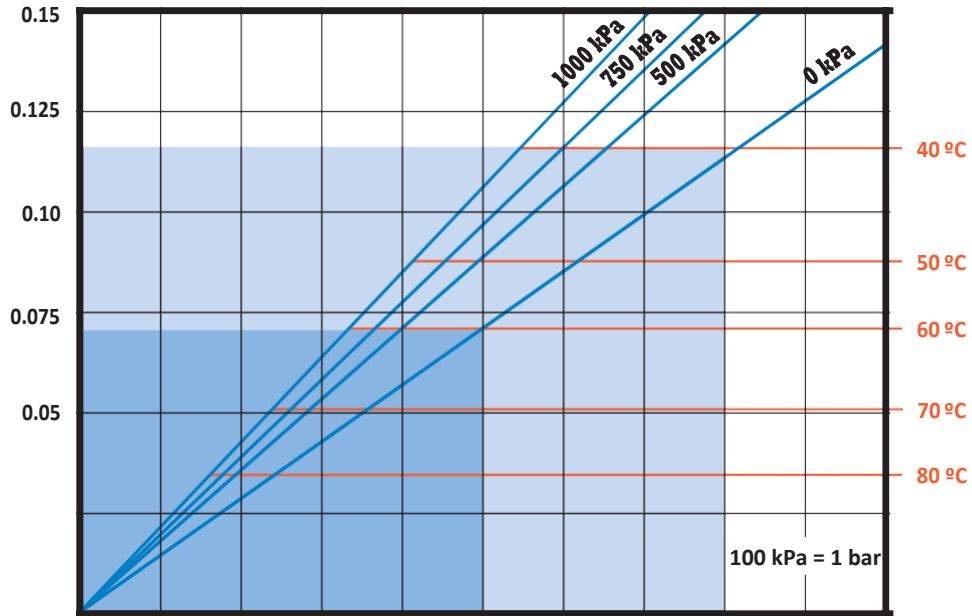
BEZKONKURENČNÍ ŽIVOTNOST ČERPADLA, KTERÉ  
ZARUČUJE SKVĚLÉ VÝKONY ZA JAKÝCHKOLIV  
PROVOZNÍCH PODMÍNEK

### 4 TECHNOLOGIE XXL ROLEN

ŠETŘÍ ENERGII, ZVYŠUJE POČET PRACOVNÍCH HODIN HADICE A  
ZAJIŠŤUJÍ PLYNULÝ PROVOZ

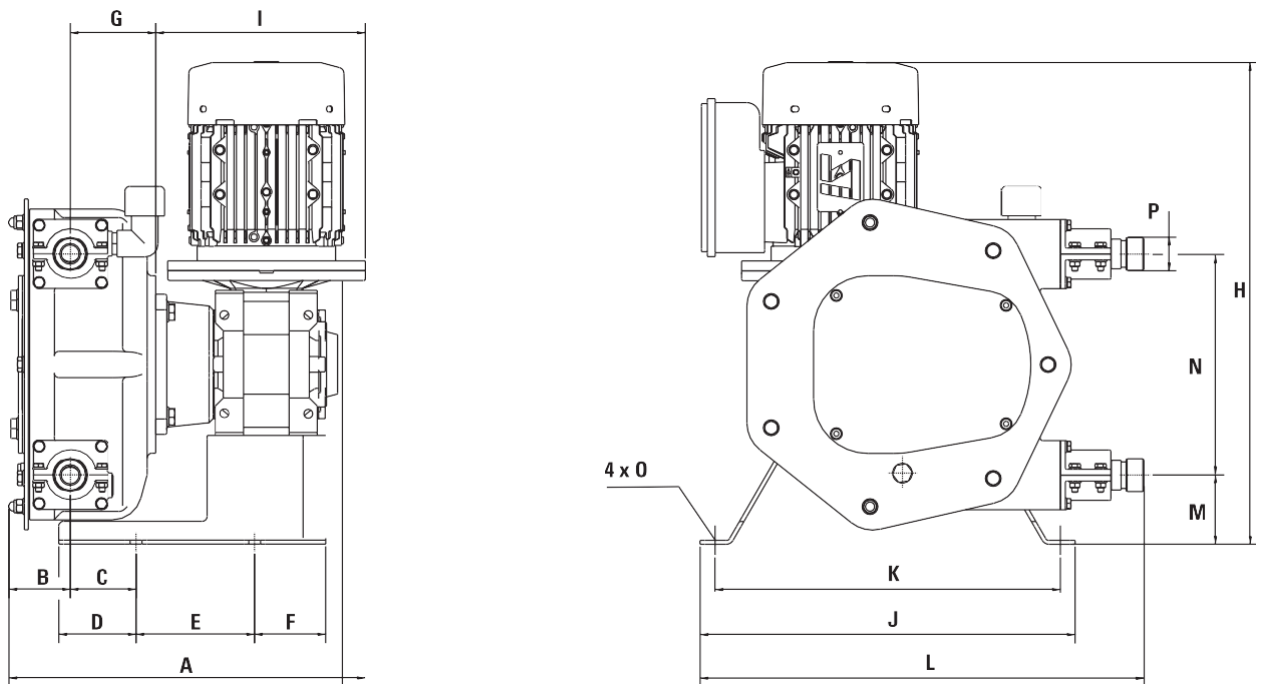
POŽADOVANÝ  
VÝKON MOTORU  
(KW)

TEPLOTA PRODUKTU (°C)



RYCHLOST ČERPADLA (OT./MIN)	10	20	30	40	50	60	70	80	90	100
KAPACITA (L/HOD.)	22	45	67	89	112	134	156	178	201	223

TLAK (kPa)	0 kPa	500 kPa	750 kPa	1000 kPa
TOČIVÝ MOMENT (Nm)	14	17	19	21



MODEL	A*	B	C	D	E	F	G	H	I*	J	K	L	M	N	O	P
I12	240,3	47,5	50	54,3	80	32,8	55,8	367	137	265	235	305	62	116	12	BSP 3/8"

\*V ZÁVISLOSTI NA POHONU SE ROZMĚRY MOHOU LIŠIT.